

NO DE PIÈCE	DESCRIPTION
-------------	-------------

G00100995

VT4546

Vredo VT4546

- Numéro de la machine : 0119.039
- Année de construction : 2016
- Heures : ± 9.810
- Homologation néerlandaise
- Système de teleconflage des pneus

Le VT4546 automoteur est standard équipé avec les spécifications:

- Moteur Deutz 330 kW / 450CV refroidit par de l'eau TIER IIIB, Ad Blue
- Transmission Hydromécanique variable automatique 0 - 40 km/h à 1.500 rpm du moteur réglé par ordinateur
- Réservoir gazole 450 litre
- Réservoir Ad Blue 80 ltr
- Cabine Super confort Claas-Vredo, incl. climatisation automatique et radio/cd
- Console d'opération fixé au siège, incl. manette et écran tactile
- Informations actuels et pressions au écran tactile
- Siège Grammer super confort suspendue à air
- Siège co-pilote
- Rétroviseurs réglables et chauffées électriques, rétroviseurs grand angle
- Allumeur sigaretes
- Cruise controle
- Transmission pont arrière constant, pont avant à mettre en marche (4 roues motrices)
- 2 position de vitesses, gamme de champ 0-20 km/hr, gamme de rodage 0-40 km/hr (dependant du homologation)
- Blocage de différentiels mécanique au pont avant et arrière
- Direction roues avants, 4-roue direction et marche en crabe
- Pneus Michelin 1050/50-R32 MEGAXBIB T2, 184 A8
- Pont avant avec suspension hydraulique avec réglage de niveau et amortisseurs
- 3-Point attelage à double opération en arrière, directionnel, suspendu en torsion et suspension d'équipement. - Réglage active: suivant sous pression, flottant ou déchargeant, réglé du cabine
- Graissage automatique, reservoir à graisse de 4 litre
- 1 Pompe hydraulique système fermé, 210 l/min, 400 bar
- 2 Pompes-LS, 160 l/min, 200bar pour fonctions supplémentaires, des valves avec compensations de pression
- 3 Valves, double opération en arrière
- Ligne retour sans pression
- Installation de camera et monitor avec écran tactile couleur LCD et tonalité
- Alarme de rouler en arrière
- 2 Gyrophares au toile de la cabine
- 2 Feux de travail LED en arrière de cabine

Pré-installation du ZBV19500V :

- Enregistrer les données par USB
- Connexions hydrauliques pour PF9010
- Pipes de lisier à charger et décharger sous la cabine
- Connexions hydrauliques à enfouisseur, connexions électrique ZB, Réglage profondeur à attelage, attelage suspendue par accumulateur azoté,
- Cylindre télescopique à basculer a cuve

Spécification installation de cuve :

- Cuve complète de polyester sur subframe, montée avec twistlocks
- Légère: poids basse
- Capacité de 19.5 m<sup>3</sup>
- Nettoyage simple par surface également
- Cuve simple à démonter avec 6 twistlocks
- Aspiration avec sécurité de sous-pression
- Fin de remplissage automatique
- Cuve à basculer par cylindre télescopique
- Non préparé à système de pessée
- 2x feux de travail en arrière de la cuve
- Bavettes garde boues plus longues

**Vredo Dodewaard B.V.**

Welysestraat 25a, 6669 DJ Dodewaard, Nederland  
Tel. +31 (0) 488 411254 | Fax. +31 (0) 488 412471  
e-mail:info@vredo.com | www.vredo.com

IBAN: NL65INGB0007457180  
BIC: INGBNL2A  
K.v.K. Tiel nr.: 11014234  
BTW: NL 005054746B01



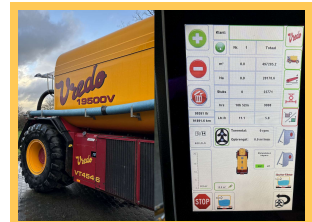
The fieldcare company

Spécifications:

- Pompe à lisier type piston rotation, Vogelsang VX186-390QD 9.000/min avec des lobs spirale
- Changement de direction par écran tactile dans la cabine
- Pompage à vitesse moteur réduite (1.200 rpm)
- Broyeur/Filtre Vredo FT5200 avec éjecteur hydraulique des déchets, contrôlé de la cabine
- Bras de pompage 8" 160° embardée, intégré avec pompe à lisier à 9.000 ltr/min Vogelsang et Broyeur/Filtre Vredo FT5200 à une unité, démontable facile, montée en avant.
- Connection 6" en avant d'une pipe, 180° embardant de remplissage d'une cuve logistique
- Contrôlé électrique/hydraulique
- Dosage indépendant de la vitesse (DPA) et à régler fixée (i.e. stationnaire décharger)
- Largeurs d'enfouisseur programmable
- Équipé avec feu de travail à bras de pompage

OPTION TÉLÉCONFLAGE DES PNEUS

- Système de téléconflage avec compresseur 4 cylindre avec haute capacité, contrôlé de la cabine avec 2 positions réglé en avant.
- Le compresseur est monté au garde boue à droite de la cabine



**Vredo Dodewaard B.V.**

Welysestraat 25a, 6669 DJ Dodewaard, Nederland  
Tel. +31 (0) 488 411254 | Fax. +31 (0) 488 412471  
e-mail:info@vredo.com | www.vredo.com

IBAN: NL65INGB0007457180  
BIC: INGBNL2A  
K.v.K. Tiel nr.: 11014234  
BTW: NL 005054746B01

**Vredo**

The fieldcare company